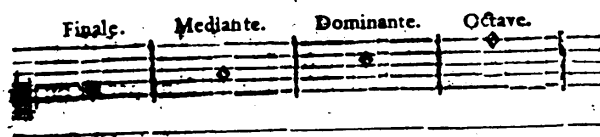


ELEMENTS

*Notes ou Chords Essentielles du Mode Mineur
ou Ton Ré.*



AGRÈMENTS DU CHANT.

Le Chant est une suite de deux ou de plusieurs Sons.
Agrément du Chant est un, ou deux, ou plusieurs petits Sons, qu'on entremêle parmi les autres Sons ordinaires pour rendre le Chant plus agreable.

Le *Petit Son* est un Son plus foible, c'est à dire moins fort, ou d'une moindre durée que les autres Sons.

Les *Petits Sons* se marquent par des Notes d'un plus petit Caractere que les autres Notes, ou par une marque particulière, & affectée à chaque Agrément.

La *Petite Note* est une Note d'un plus petit Caractere que les autres Notes.

La *Petite Note* est toujours liée avec une Note ordinaire; Cette Liaison se marque ainsi \frown ou \smile

La *Petite Note* se nomme du nom de la Note ordinaire avec laquelle elle est liée.

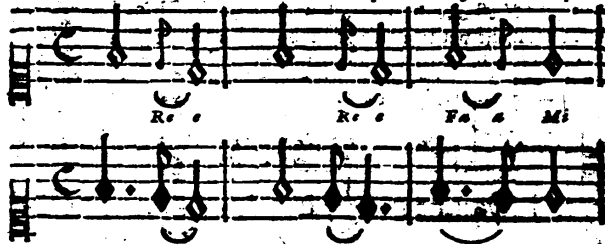
Elle a le Son du degré où elle est posée.

Elle se prend quelque fois sur la valeur de la Note ordinaire qui la precede, quelque fois sur la valeur de la Note ordinaire qui la suit.

La *Petite Note* se doit passer legerement.

OU PRINCIPES DE MUSIQUE. 87

Première Exemple. Deuxième Exemple. Troisième Exemple.



Dans le premier Exemple cy-dessus, la petite Note est liée avec le *Ré*, Elle se nomme par conséquent du nom de *Ré*, lequel nom de *Ré* ne se répète pas sur la Note *Ré* ordinaire qui la suit.

Elle doit avoir le Son de *Mi*, parce qu'elle est sur le degré *Mi*.

Elle est prise sur la valeur de la Note précédente qui est *Fa*.

Dans le deuxième Exemple la petite Note est prise sur la valeur de la Note suivante qui est *Ré*.

Dans le troisième Exemple, la petite Note se nomme du nom de *Fa*, en nommant *Fa* sur la Note ordinaire de simplement *re*, sur la petite Note; Elle a le Son de *Mi*, elle est prise sur la valeur de sa Note précédente.

Il y a neuf Agréments du Chant, sçavoir.

Le Coulé, La Chute, Le Port de Voix, L'Accente, Le Trémolo, Le Mordellément, Le Balancement, Le Tour de Gorge, Et Le Flaccé.
Il y a encore *Le Coulé*, mais en montant qu'on descend, les *Figures*, & *La Diminution*, lesquels n'ont point de Caractères particuliers, mais ils se marquent simplement avec de petites Notes.

Il faut remarquer que la plupart donnent au Trémolo le nom de *Cadence*; cependant il faut distinguer l'un d'avec l'autre. J'en feray connoître la différence en parlant du Trémolo.

LE COULÉ.

Le *Coulé* est une Inflexion de la Voix d'un petit Son ou Son faible, ou d'une petite durée, à un Son plus bas & plus fort.
Le *Coulé* se marque ainsi :

The musical notation for 'LE COULÉ' consists of two staves. The top staff is a vocal line with a treble clef and a key signature of one flat (B-flat). It contains a sequence of notes: G4, A4, Bb4, A4, G4, F4, E4, D4, C4. The bottom staff is a piano accompaniment with a bass clef, containing notes: C3, D3, E3, F3, G3, A3, Bb3, A3, G3, F3, E3, D3, C3. Slurs are placed under the notes in both staves to indicate the 'Coulé' inflection, which is a slight dip and rise in pitch.

LA CHUTE.

La *Chute* est une Inflexion de la Voix d'un Son fort ou ordinaire à un petit Son plus bas.
La *Chute* se marque ainsi :

The musical notation for 'LA CHUTE' consists of two staves. The top staff is a vocal line with a treble clef and a key signature of one flat (B-flat). It contains a sequence of notes: G4, A4, Bb4, A4, G4, F4, E4, D4, C4. The bottom staff is a piano accompaniment with a bass clef, containing notes: C3, D3, E3, F3, G3, A3, Bb3, A3, G3, F3, E3, D3, C3. A downward-pointing slur is placed under the notes in both staves to indicate the 'Chute' inflection, which is a slight dip in pitch.

LE PORT DE VOIX.

Le Port de Voix est une Elevation de la Voix d'un Son d'une petite durée ou foible, à un Son ordinaire & plus haut d'un degré. Le Port de Voix se marque ainsi /



L'ACCENT.

L'Accent est une Elevation de la Voix d'un Son fort à un petit Son foible, & plus haut d'un degré. L'Accent se marque ainsi |



TREMBLEMENT.

Le *Tremblement* est un *Coulé* repeté deux ou plusieurs fois d'un petit Son à un Son ordinaire, & d'un degré plus bas.

Le *Tremblement* se marque ainsi z



Quand la Voix demeure sensiblement sur le petit Son du premier Coulé du Tremblement, cela s'appelle appuyer le Tremblement.

Le Tremblement appuyé se marque ainsi z

Le Son sur lequel la Voix demeure avant que de Trembler, s'appelle *Appuy* du Tremblement, & il doit se nommer du même nom que la Note sur laquelle se fait le Tremblement, lequel nom sert pour l'Appuy & pour la Note tremblée.



OU PRINCIPES DE MUSIQUE. 77

L'Appuy du Tremblement doit estre plus long ou plus court à proportion de la durée de la Note sur laquelle se fait le Tremblement.

Le Tremblement doit commencer dans le Temps où commence la Note tremblée, à moins qu'il ne soit marqué autrement.

Quand la Voix ne demeure pas sensiblement sur la première Note du premier Coulé, le Tremblement s'appelle Tremblement non appuyé, ou sans Appuy, & il se marque simplement avec une petite croix ainsi .

Les Coulez du Tremblement ne doivent point estre secouez ny par l'Aspiration, ny par le Cheuxsement, mais ils doivent estre lizez autant qu'il est possible comme si ce n'estoit qu'un Son.

Les Coulez du Tremblement se doivent faire du Gouier & non de la Poitrine.

Ils se doivent faire plus viste ou plus lentement, à proportion de la vitesse ou de la lenteur de l'Air.

Les Tremblements doivent estre plus longs ou plus courts, à proportion de la durée de la Note tremblée.

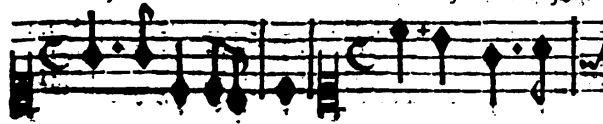
On a coûtume de donner au Tremblement le nom de Cadence, il y a neantmoins de la difference.

La Cadence est une conclusion de Chant, car les Chants sont à l'égard d'un Air, ce que les Periodes de autres Parties sont à l'égard du Discours; Et la fin de ces chants ou morceaux dont un Air est composé, a du rapport tantost au point, tantost à la virgule, tantost au point interrogant &c. selon la maniere differente dont ces chants finissent; La fin ou conclusion de chaque morceau s'appelle Cadence, il y en a de bien des sortes, mais ce n'est pas icy le lieu d'en parler; parce que le Tremblement entre dans la plupart de ces Cadences, on a donné le nom de Cadence au Tremblement. Pour prouver que la Ca-

dence & le Tremblement ne sont pas la mesme chose, il suffit de faire voir qu'il y a des Conclusions de chant ou Cadences sans Tremblement, & des Tremblements sans Conclusion de chant.

Cadence sans Tremblement.

Tremblement sans Conclusion.



MARTELLEMENT.

Le *Martellement* sont deux petits Sons fort legers en maniere de Chute, d'un degré plus bas l'un que l'autre, lesquels précèdent la Note sur laquelle est marqué le *Martellement*.

Le *Martellement* se marque ainsi V.



BALANCEMENT

Le *Balancement* sont deux ou plusieurs petites aspirations douces & lentes qui se font sur une Note sans en changer le Son.

Le Balancement se marque ainsi ~~~~~



FLATTE.

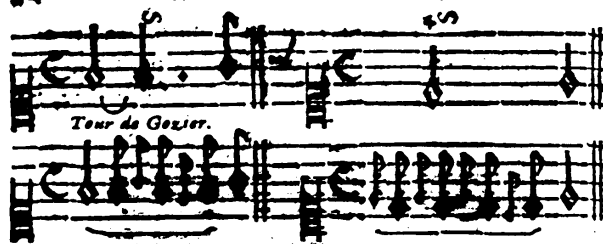
Le *Flatté* ou *Flattement* est un Tremblement simple ou de deux coulez suivy d'une Chute & \



TOUR DE GOZIER.

Le *Tour de Gozier* est un déplacement du premier Son du dernier coulé du Tremblement, que l'on met une Tierce plus bas.

Le Tour de Gozier se marque ainsi S

*Tour de Geste.*

COULADE.

La *Coulade* sont deux ou plusieurs petits Sons ou petites Notes par degrés conjoints, c'est à dire qui se suivent immédiatement que l'on met entre deux sons éloignez, pour passer de l'un à l'autre avec plus d'agrément.

La *Coulade* n'a point de Caractere particulier, elle se marque par de petites Notes.

Coulade en montant.*Coulade en descendant.*

PASSAGES.

Les Passages sont plusieurs petits Sons qu'on entremêle parmi les Agrements simples.

Ces Passages s'appellent communement *Doubles*.

J'en ay mis icy quelques uns sur un seul Intervalle pour en donner l'idée.



On pourroit varier l'Intervalle cy-dessus en beaucoup d'autres manieres.

On doit concevoir que non seulement tous les autres Intervalles tant en montant qu'en descendant, mais encore les chants de trois, quatre & plusieurs Notes se peuvent varier en une infinité de manieres.

Il y a tant de choses à dire sur la maniere de Chanter, que si j'entreprendois de parler de toutes, il faudroit que je forçasse des homes du dessein que je me suis prescriu de ne donner icy que des Principes, je les laisse donc à ceux qui voudront entreprendre d'en faire un Traité exprés, & je ne dir plus qu'un mot de la Diminution du Chant.

DIMINUTION.

La Diminution qui est une espece d'Agrément du Chant, sont plusieurs Nottes mesurées, mises pour une seule.



Explication de quelques Termes obscurs ou qui ont plusieurs Significations.

MUSIQUE.

Le Terme de *Musique* a plusieurs significations.

- 1°. Il signifie *la Science des Sons*, c'est à dire toutes les connoissances qui regardent cette Science.
- 2°. Les Ouvrages d'un Auteur ou Compositeur de Musique; c'est dans ce sens qu'on dit *La Musique du Carissimi*, de Monsieur de Lully.
- 3°. Toutes sortes de Chants Nottez; C'est dans ce sens que l'on dit *un Papier de Musique*.
- 4°. Un Corps de Musiciens, *La Musique du Roy*.
- 5°. Un Ouvrage ou Piece de Musique peiné & recherché; C'est dans ce sens qu'on peut dire, *Il y a plus de Musique dans ce petit Motet que dans un Opera tout entier*.
- 6°. Concert. *Il y a aujourd'huy Musique à tel endroit*.
- 7°. La Science des Proportions Harmoniques, & c'est dans ce sens que les Mathematiciens sçavent la Musique.